

# IM GRÜNEN OSTEN HAMBURGS

Unsere Anbindung an den öffentlichen Nahverkehr ist hervorragend, denn PFLEGEN & WOHNEN FARMSEN verfügt über eine eigene Bushaltestelle, die von den Linien 27 und 168 angefahren wird. Der U-Bahnhof Farmsen (U1) ist nur zwei Bushaltestellen oder zehn Gehminuten entfernt.



## PFLEGEN & WOHNEN FARMSEN

August-Krogmann-Straße 100 | 22159 Hamburg  
Telefon (040) 2022-2214 | Fax (040) 2022-2269  
farmsen@pflegenundwohnen.de

[www.pflegenundwohnen.de](http://www.pflegenundwohnen.de)



## DAS BIETET UNSER STANDORT

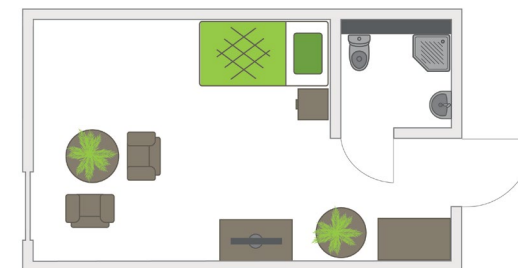
PFLEGEN & WOHNEN FARMSEN bietet viele Aufenthaltsmöglichkeiten, die allen Bewohner:innen zur Verfügung stehen. Dazu gehören ein Restaurant, das Foyer und die Lounge, eine Bibliothek, verschiedene Sitzgruppen im ganzen Haus, Gemeinschaftsräume und Wohnküchen sowie Pflegebäder. Beliebte Treffpunkte sind unsere kleinen Wintergärten, die Außenterrassen und die verschiedenen Sitzgelegenheiten in unserem weitläufigen Parkgelände.

Für das leibliche Wohl sorgt unsere Vollverpflegung von morgens bis abends, zu der neben Frühstück, Mittagessen, Nachmittagskaffee und Abendbrot auch alle Zwischenmahlzeiten gehören. Beim Mittagessen stehen drei verschiedene Menüs zur Auswahl, so dass für jeden Geschmack etwas dabei ist.

## DIE BEWOHNERZIMMER

Mit eigenen Möbeln, Bildern und Dekorationen wird aus unseren Bewohnerzimmern schnell ein individuelles Zuhause. Zur Grundausstattung jedes Zimmers gehören:

- Hochwertiges Pflegebett
- Nachtschrank
- Schrank
- Tisch mit Stühlen
- Anschluss für Kabel-TV und Telefon
- Notrufanlage



## WAS KOSTET EIN PFLEGEPLATZ?

Die Kosten für einen Pflegeplatz setzen sich aus drei verschiedenen Positionen zusammen: dem Pflege-satz, den Kosten für Unterkunft und Verpflegung sowie dem Investitionskostenanteil. Gerne erläutern wir Ihnen im persönlichen Gespräch, wie hoch die Kosten für Sie im Einzelnen sind.

## ALT UND JUNG GEMEINSAM



# FARMSEN



PFLEGEN & WOHNEN HAMBURG

*In Gemeinschaft leben. Seit 1619*





## PFLEGEN & WOHNEN FARMSSEN

PFLEGEN & WOHNEN FARMSSEN liegt inmitten eines wunderschönen, ruhigen Parkgeländes voller hoher Bäume und ist gleichzeitig eng mit dem Leben im Stadtteil Farmsen / Berne verknüpft. Zwei denkmalgeschützte Altbauten wurden 2010 mit einem Neubau verbunden, so dass wir heute gemütliche Einzel- und Doppelzimmer für 216 Bewohner:innen bieten können. Zusätzlich zur normalstationären und Kurzzeitpflege stehen 21 Plätze für Menschen mit demenziellen Erkrankungen in einem geschlossenen Bereich zur Verfügung.

Eine Besonderheit von PFLEGEN & WOHNEN FARMSSEN ist das Konzept „Alt und Jung gemeinsam“. Denn bei uns sind nicht nur seit vielen Jahrzehnten Senior:innen zuhause, sondern seit einigen Jahren auch die Kleinkinder der Kita Farmsen. Durch die Kooperation mit den WABE-Kindertagesstätten entsteht eine einzigartige Atmosphäre des aktiven, generationenübergreifenden Miteinanders, die von vielen Bewohner:innen sehr genossen wird. Gerne nutzen zudem Nachbar:innen unser Restaurant und den Friseur, so dass ein lebendiger Austausch mit den Bewohner:innen des Viertels gewährleistet ist. Darüber hinaus freuen wir uns immer über Gäste, die uns zu den regelmäßigen Festen und Veranstaltungen oder einfach nur für einen Plausch besuchen.

## PFLEGEANGEBOTE

PFLEGEN & WOHNEN FARMSSEN vereint unter seinem Dach spezialisierte Pflegeangebote für Senior:innen jedes Pflegegrades und Menschen mit demenziellen Erkrankungen.

- Kurzzeitpflege
- Normalstationäre Pflege
- Besondere Betreuung bei Demenz (geschlossen)
- Schwerstpflege

## THERAPIEANGEBOTE

„Alt und Jung gemeinsam“ – dieses Motto wird bei PFLEGEN & WOHNEN FARMSSEN täglich mit Leben gefüllt und bildet so bereits einen der wertvollsten Therapieansätze. Viele Gruppenangebote sind zudem fester Bestandteil im Alltag unserer Bewohner:innen. Außerdem kooperieren wir mit verschiedenen Therapiepraxen, aus denen Therapeut:innen direkt zu uns kommen. Zum Angebot gehören:

- Ergotherapie
- Physiotherapie
- Logopädie

## UNTERSTÜTZUNG IM ALLTAG

PFLEGEN & WOHNEN FARMSSEN stellt eine Reihe von Services im eigenen Haus bereit, durch die der Alltag leichter wird. Außerdem freuen wir uns immer, wenn wir als Gastgeber Familienfeiern ausrichten können.

- Beratung und Unterstützung für Bewohner:innen und Angehörige
- Mittagstisch für Gäste
- Friseur
- Fußpflege
- Hausmeisterservice
- Seelsorge

## AKTIV IM ALLTAG

Durch die gemeinsame Planung und Durchführung von Festen und Veranstaltungen mit der Kita ergeben sich laufend neue Anlässe für generationenübergreifende Aktivitäten.

- Aktivitäten mit Kindern
- Busausflüge
- Feiern und Feste
- Gesellschaftsspiele
- Gottesdienst
- Gymnastik
- Kreatives Gestalten
- Männerstammtisch und Damenkränzchen
- Singen und Musik



**216 PLÄTZE**



**108 EINZELZIMMER**



**54 DOPPELZIMMER**



**ZIMMER BIS ZU 31 m²**